

CORTE/CUT

- 1.- Pieza Delantera. 1 Corte con la tela doblada
- 2.- Pieza Espalda.- 2 Cortes
- 3.- Mangas. 2 Cortes

- 1.- Front Piece. 1 Cut with folded fabric
- 2.- Back Piece. - 2 Cuts
- 3.- Sleeves. 2 cuts

CONFECCION/MAKING

- A.- Colocar el cierre en el centro de la espalda
- B.- Coser los hombros
- C.- Colocar las mangas
- D.- Cerrar las mangas y los costados

- A.- Place the closure in the center of the back
- B.- Sew the shoulders
- C.- Sew the sleeves
- D.- Close the sleeves and sides

INSTRUCCIONES/INSTRUCTIONS

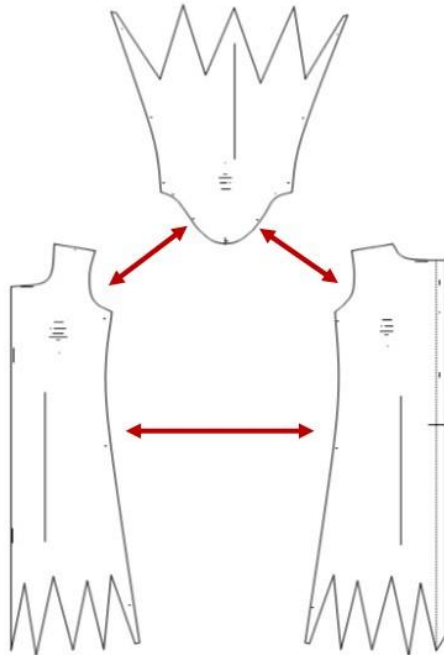
Tela: Vilella o Bio Stretch en color negro
1 Cierre del # 3 fijo
El sombrero se compra en el comercio

Fabric: Vilella or Bio Stretch in black color
1 Fixed # 3 closure
The hat is bought in commerce

TELA Y CONSUMO/GENDER TOTAL

Para la T-10
Tela de color negro, 1,60 mts

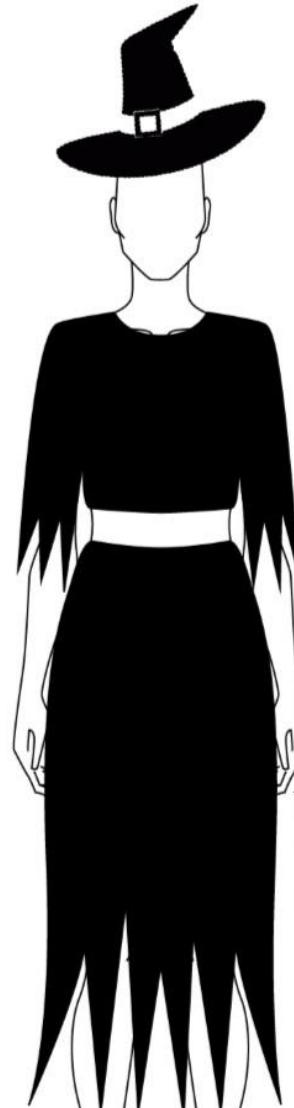
For the T-10
Black fabric, 1.60 meters



OTIUP PATRONES®

DISFRAZ DE BRUJA
/WITCH COSTUME

CODIGO
779



TALLAS/SIZES

2 4 6 8 10
12 14 16



- Adquiere Patrones Digitales. Descarga e imprime en casa.
- Matrices para Maquinas Bordadoras. Encuentra PES, JEFF, XXX
- Patrones Impresos, adquiere tus compras online con despachos a todo Chile.
- Encuentra puntos de ventas mas cercanos. Servicios, Articulos y mas en un solo lugar.

www.puntopatrones.com



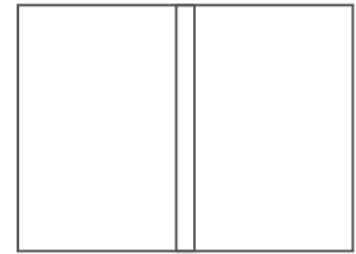
Punto Patrones



- PATRONES INCLUYEN 1 CENTIMETRO DE COSTURA PARA CORTAR Y ARMAR
- CONFIGURE SU IMPRESORA AL MISMO FORMATO DE HOJA QUE ELIGIO
- PATTERNS INCLUDE 1 CENTIMETER OF SEWING TO CUT AND ASSEMBLE
- CONFIGURE YOUR PRINTER TO THE SAME PAPER FORMAT YOU CHOOSE



JUNTAR HOJAS
PUT PAPER TOGETHER



NO MONTAR
DO NOT MOUNT PAPER

ARMADO DE LAS HOJAS POR TALLAS

PAPER ASSEMBLY

